

BUDOVY STARÉHO PIVOVARU

SOUČASNÝ STAV

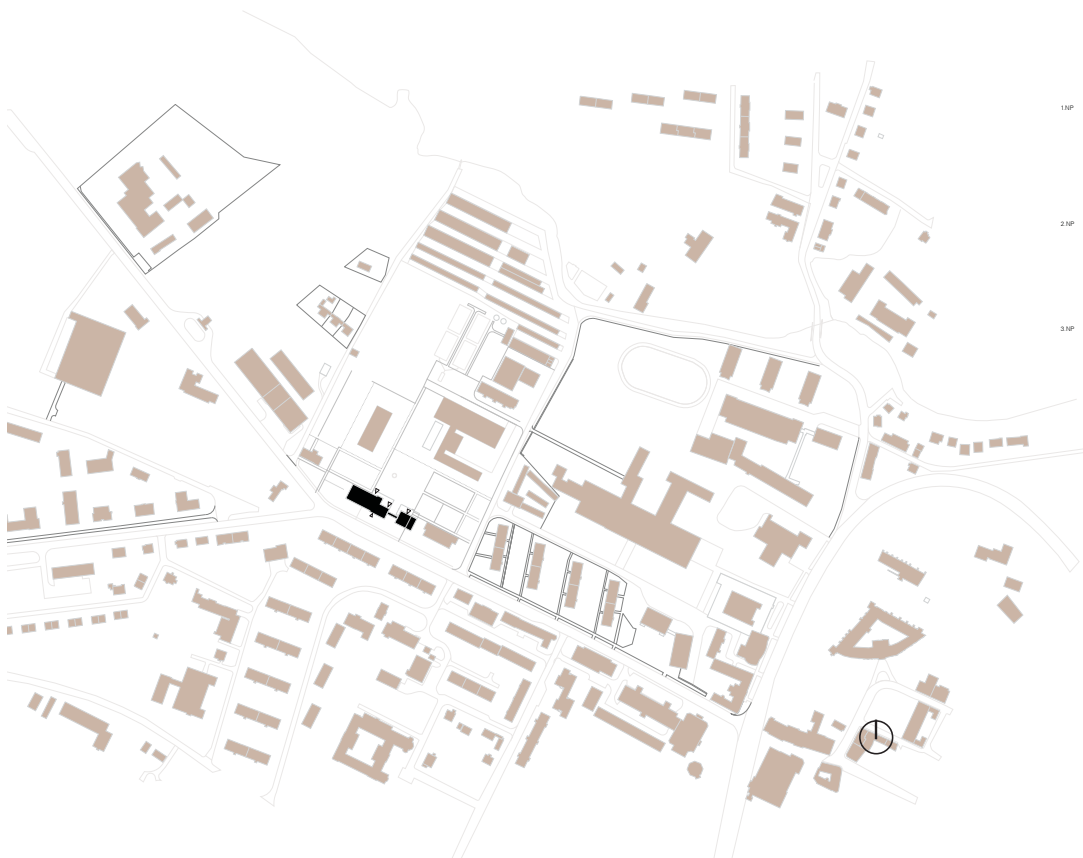
BUDOVA STARÉ SLADOVNY JE V SOUČASNÉ DOBĚ POUŽÍVÁNA JAKO SKLAD ALKOHOLICKÝCH NÁPOJŮ. CELÁ KONSTRUKCE JE VYSOCE ÚNOSNÁ (NADIMENZOVANÁ NA SKLADOVÁNÍ CUKRU, SLADU A JINÝCH SUCHÝCH SMĚSÍ). OBJEKT JE DISPOZIČNĚ PROPOJEN MOSTKEM VE 3. PATŘE S BUDOVOU STARÉ VARNY. CELÝ OBJEKT DŘÍVE FUNGOVAL JAKO CELEK, VARNÁ JE DNES PRAZDNÁ.

SITUACE 1:2500

BUDOVA STARÉ VARNY A SLADOVNY

Výkres stávajícího stavu se zákresem demoličních prací

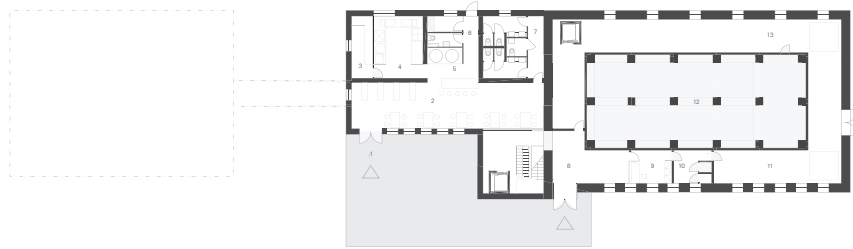
1:500



BUDOVY STARÉHO PIVOVARU

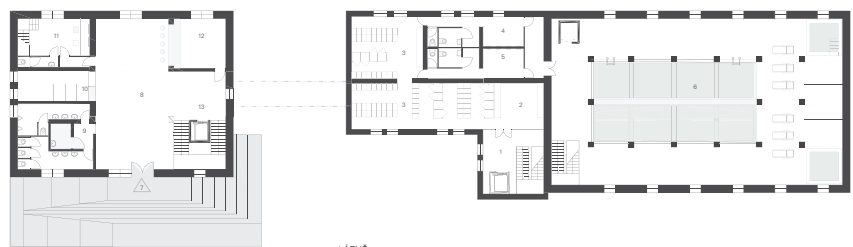
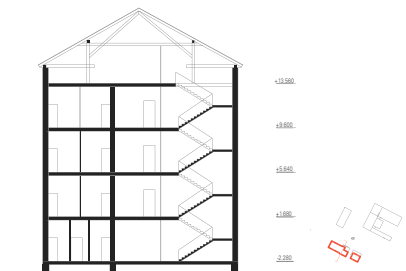
NÁVRH

LÁZNĚ S POLYFUNKČNÍM REPREZENTATIVNÍM SÁLEM A HOSPODOU



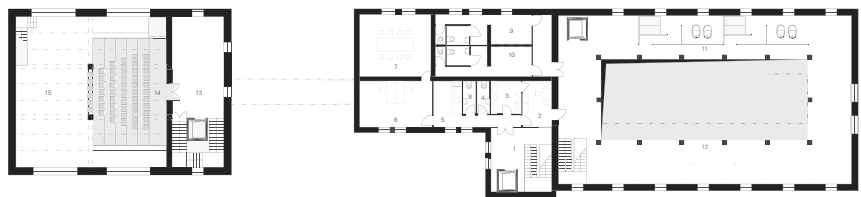
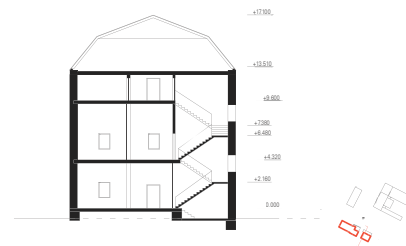
LÁZNĚ
1_ZÁHRÁDKA HOSPODA 2_PIVOVARSKÁ HOSPODA 3_SKLAD 4_KUCHYŇ 5_BAR 6_ZÁJEM PRO ZAMĚSTNANCE 7_VCHODY 8_VSTUP LÁZNĚ
9_RECEPCE 10_ZÁJEM PRO ZAMĚSTNANCE 11_PRADELNA 12_BAZÉN 13_TECHNICKÉ ZÁJEM

půdorys 1.np 1: 200



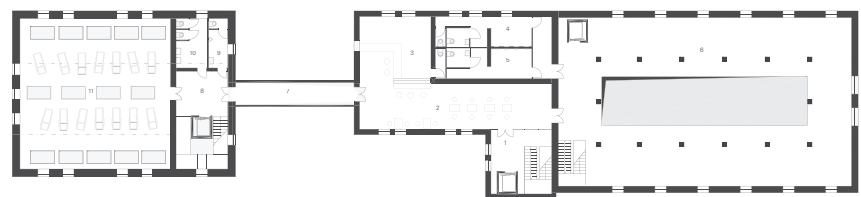
LÁZNĚ
REPREZENTAČNÍ SÁL
1_SCHODIŠTĚ 2_PŘEZOVÁRNA 3_SATNY 4_SPRCHY ŽENY 5_SPRCHY ŽENY 6_BAZÉN
7_Hlavní vstup 8_POKOJ 9_VCHODY ŽENY 10_SATNA 11_SATNA PRO UČINKOVACÍ 12_BAR 13_SCHODIŠTĚ

půdorys 2.np 1: 200



LÁZNĚ
REPREZENTAČNÍ SÁL
1_SCHODIŠTĚ 2_ZÁJEM PRO ZAMĚSTNANCE 3_SKLAD 4_VCHODY 5_KUCHYŇ 6_KANCELÁŘ 7_ZASEDACÍ MÍSTNOST 8_VCHODY
9_SCHODIŠTĚ 10_SPRCHY ŽENY 11_KOUPELNĚ KŮLE 12_MASAŽNÍ KŮLE 13_PŘEDSÁL 14_PUBLIKUM 15_PODIUM

půdorys 3.np 1: 200



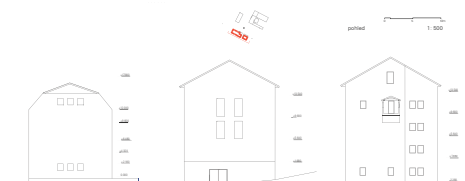
LÁZNĚ
1_SCHODIŠTĚ 2_BAR 3_ZÁJEM BARU 4_SPRCHY MUŽI 5_SPRCHY ŽENY 6_BRUNTALESKÁ PLÁZ 7_VRČEK 8_CHODBA
9_VCHODY 10_VCHODY 11_VCHODY 12_VCHODY 13_VCHODY 14_VCHODY 15_VCHODY

půdorys 4.np 1: 200



LÁZNĚ
1_SCHODIŠTĚ 2_SKLAD 3_VCHODY 4_SATNA 5_SATNA

půdorys 5.np 1: 200



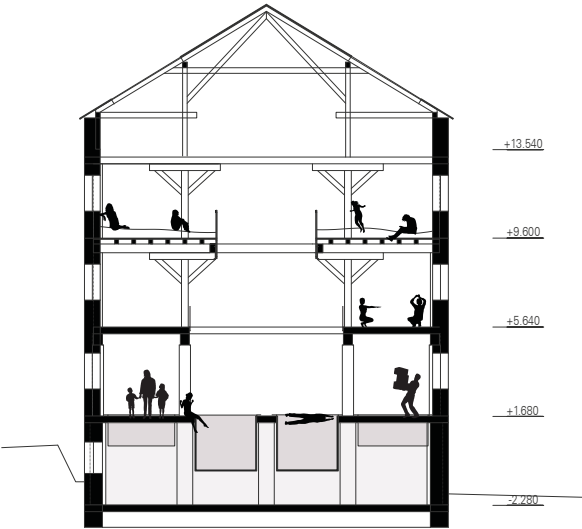
BUDOVY STARÉHO PIVOVARU

NÁVRH

LÁZNĚ S POLYFUNKČNÍM REPREZENTATIVNÍM SÁLEM A HOSPODOU

V RÁMCI REKONSTRUKCE OBJEKTU JSEM DO PROSTORU STARÉ SLADOVNY NAVRHNULA LÁZEŇSKÝ PROVOZ S PŘÍZEMNÍ HOSPODOU. LÁZEŇSKÝ KOMPLEX SE SKLÁDÁ Z MASÁŽNÍCH BAZÉNŮ V 1. NP, V 2. NP PIVNÍ KOUPELE, MASÁŽNÍ A ZÁBAVY. VE 3. NP JE NAVRHNUTA PLÁŽ, ZÁSOBA TEPLA PRO BRUNTAL, POMOCÍ DUMYSLNÉHO ZASKLENÍ STŘEŠNÍHO PLÁŠTĚ. UV VRSTVOU POLYKARBONÁTOVÝCH TABULI BUDE PATRO SLOUŽIT JAKO SLUNEČNÍ OÁZA. JAKO ODKAZ NA PŘEDEŠLOU FUNKCI OBJEKTU, NAVRHUJI TAKÉ 40CM VRSTVU PÍSKU NA PODLAHU. V PROSORU PROPOJENÉM SE SLADOVNOU MOSTKEM JE EXOTICKÁ ZAHRADA, JAKO PROTIKLAD SUCHÉ, SLENEČNÍ RELAXACE NA PÍSKU. TENTO EXOTICKÝ SKLENÍK SLOUŽÍ JAK PRO LÁZEŇSKÉ POTŘEBY HOSTŮM, TAK PRO ŽÁKY STŘEDNÍ ZEMĚDĚLSKÉ ŠKOLY V BRUNTALĚ, JAKO POMŮCKA PŘI VYUČE ODBORNÝCH PŘEDMĚTŮ.

V OBJEKTU STARÉ VARNY NAVRHUJI AULU PRO POLYFUNKČNÍ VYUŽITÍ. AULA CHYBÍ TŘEM OKOLNÍM ŠKOLÁM. AULA PRO VÍTÁNÍ PRVNÁČKŮ, LOUČENÍ S ABSOLVENTY, ROZDÁVÁNÍ MATURITIVNÍCH VYSVĚDČENÍ A PODOBNÉ AKCE.



BUDOVA STARÉ SLADOVNY
Řez objektem v místech lázeňského provozu 1:100

- A - Přírodní tlážený pise, 200 mm - PVC fólie, 1 m - Dřevěný základ, dubové fošny, 50 mm - Nosný trám, dub, 175x210 mm - Nosný trám, dub, 250x390 mm
- B - Dřevěný trámek, smrk, 25x50 mm - PVC fólie, 1 mm - Dřevěné desky, smrk, 30 mm
- C - Dřevěné desky, smrk, 20 mm
- D - pásek dub
- E - rozšířící pásek dub
- F - ocelový vrut
- G - nosný trám dub, 250x 390 mm
- H - ocelový vrut
- I - dřevěná galerie
- CH - ocelový vrut

